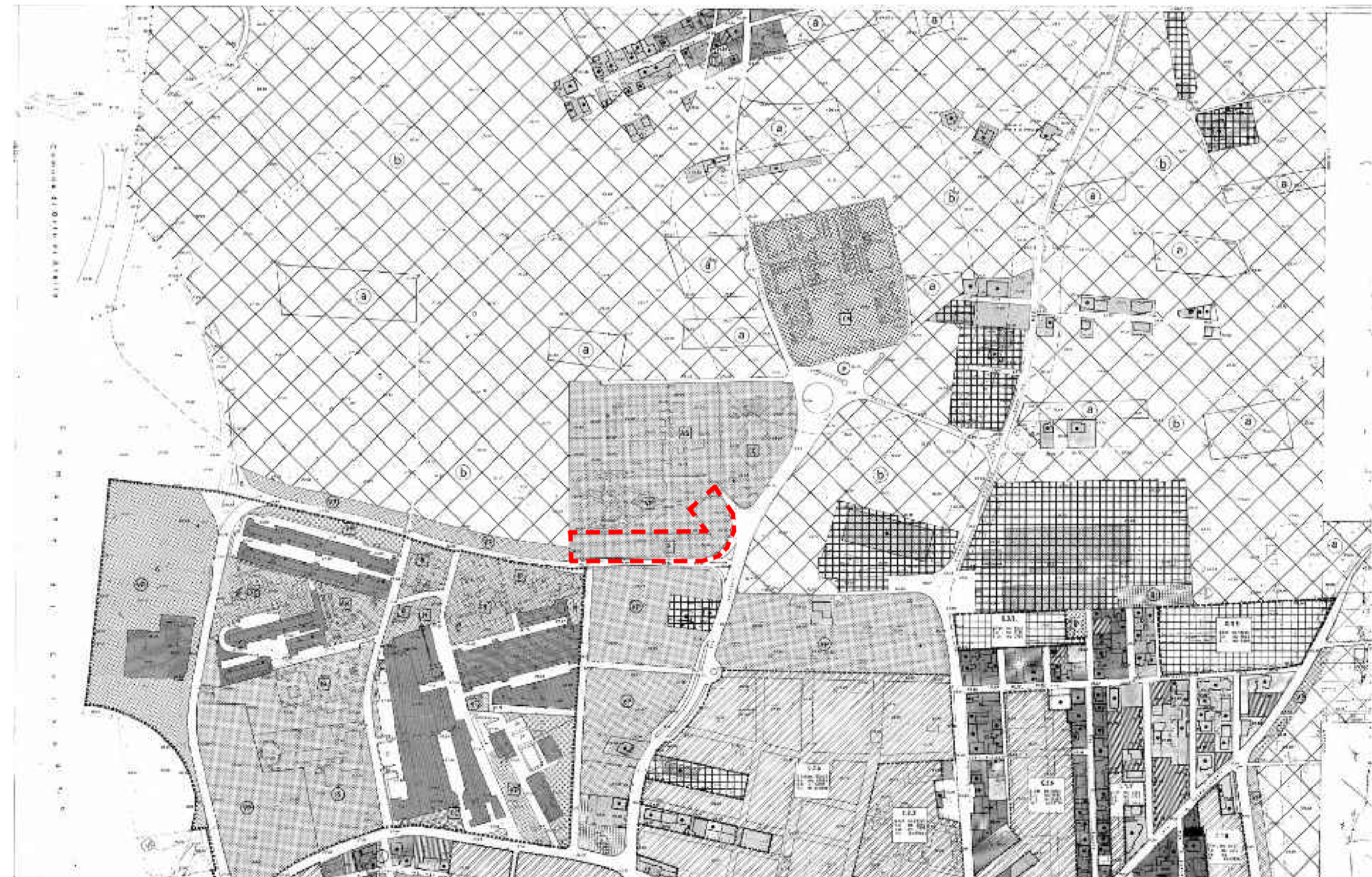


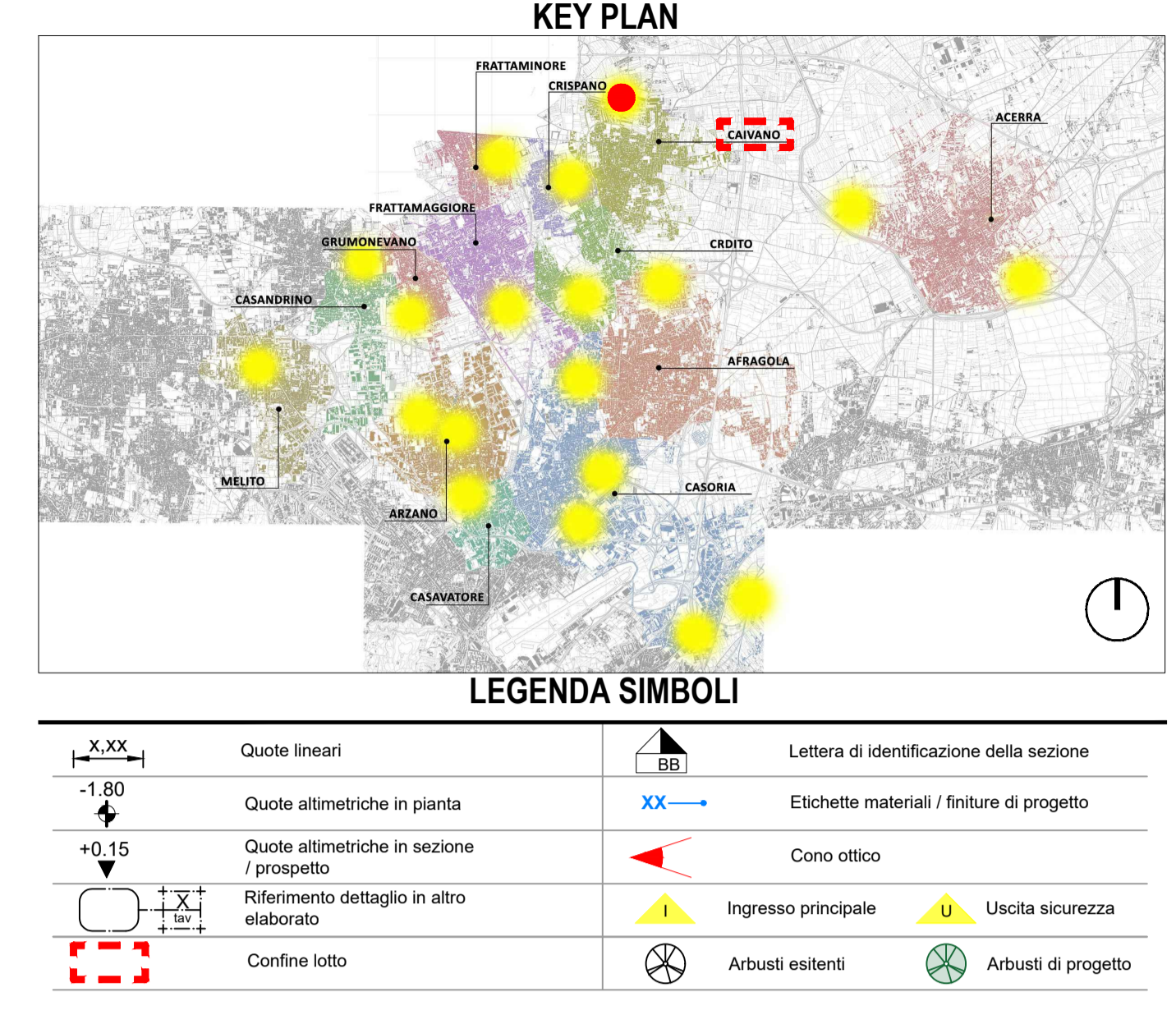
Stralcio mappa catastale - foglio 14 - p.lle 649 - 650 - 651 - 653



Stralcio PRG Comune di Caivano

Legenda

	Area culturale-ambientale		Alloggiamento obbligatorio degli edifici	art. 40
	Zona A1: Edifici di particolare interesse storico, artistico, monumentale, storico e rurale ai sensi della legge 1089/93		Edifici s/o parte di essi per i quali è stata presentata domanda di condono edilizio ai sensi della legge 47/85	art. 33
	Zona A2: Edifici e complessi di particolare interesse spaziale ed ambientale		Edifici s/o parte di essi per i quali è stata presentata domanda di condono edilizio ai sensi della legge 47/85	art. 34
	Zona A3: Edifici e complessi che costituiscono in larga misura il tessuto edilizio esistente		Edifici s/o parte di essi per i quali è stata presentata domanda di condono edilizio ai sensi della legge 47/85	art. 35
	Zona A4: Edifici non compatibili con il tessuto edilizio		Edifici s/o parte di essi per i quali è stata presentata domanda di condono edilizio ai sensi della legge 47/85	art. 36
	Zona A5: Area di pertinenza a giardini esistenti nei nuovi nuclei censuati		Edifici s/o parte di essi per i quali è stata presentata domanda di condono edilizio ai sensi della legge 47/85	art. 37
	Edifici s/o parte di essi per i quali è stata presentata domanda di condono edilizio ai sensi della legge 47/85		Edifici s/o parte di essi per i quali è stata presentata domanda di condono edilizio ai sensi della legge 47/85	art. 38
	Edifici s/o parte di essi per i quali è stata presentata domanda di condono edilizio ai sensi della legge 47/85		Edifici s/o parte di essi per i quali è stata presentata domanda di condono edilizio ai sensi della legge 47/85	art. 39
	Edifici s/o parte di essi per i quali è stata presentata domanda di condono edilizio ai sensi della legge 47/85		Edifici s/o parte di essi per i quali è stata presentata domanda di condono edilizio ai sensi della legge 47/85	art. 40
	Edifici s/o parte di essi per i quali è stata presentata domanda di condono edilizio ai sensi della legge 47/85		Edifici s/o parte di essi per i quali è stata presentata domanda di condono edilizio ai sensi della legge 47/85	art. 41
	Edifici s/o parte di essi per i quali è stata presentata domanda di condono edilizio ai sensi della legge 47/85		Edifici s/o parte di essi per i quali è stata presentata domanda di condono edilizio ai sensi della legge 47/85	art. 42
	Edifici s/o parte di essi per i quali è stata presentata domanda di condono edilizio ai sensi della legge 47/85		Edifici s/o parte di essi per i quali è stata presentata domanda di condono edilizio ai sensi della legge 47/85	art. 43
	Edifici s/o parte di essi per i quali è stata presentata domanda di condono edilizio ai sensi della legge 47/85		Edifici s/o parte di essi per i quali è stata presentata domanda di condono edilizio ai sensi della legge 47/85	art. 44
	Edifici s/o parte di essi per i quali è stata presentata domanda di condono edilizio ai sensi della legge 47/85		Edifici s/o parte di essi per i quali è stata presentata domanda di condono edilizio ai sensi della legge 47/85	art. 45
	Edifici s/o parte di essi per i quali è stata presentata domanda di condono edilizio ai sensi della legge 47/85		Edifici s/o parte di essi per i quali è stata presentata domanda di condono edilizio ai sensi della legge 47/85	art. 46
	Edifici s/o parte di essi per i quali è stata presentata domanda di condono edilizio ai sensi della legge 47/85		Edifici s/o parte di essi per i quali è stata presentata domanda di condono edilizio ai sensi della legge 47/85	art. 47
	Edifici s/o parte di essi per i quali è stata presentata domanda di condono edilizio ai sensi della legge 47/85		Edifici s/o parte di essi per i quali è stata presentata domanda di condono edilizio ai sensi della legge 47/85	art. 48
	Edifici s/o parte di essi per i quali è stata presentata domanda di condono edilizio ai sensi della legge 47/85		Edifici s/o parte di essi per i quali è stata presentata domanda di condono edilizio ai sensi della legge 47/85	art. 49
	Edifici s/o parte di essi per i quali è stata presentata domanda di condono edilizio ai sensi della legge 47/85		Edifici s/o parte di essi per i quali è stata presentata domanda di condono edilizio ai sensi della legge 47/85	art. 50
	Edifici s/o parte di essi per i quali è stata presentata domanda di condono edilizio ai sensi della legge 47/85		Edifici s/o parte di essi per i quali è stata presentata domanda di condono edilizio ai sensi della legge 47/85	art. 51
	Edifici s/o parte di essi per i quali è stata presentata domanda di condono edilizio ai sensi della legge 47/85		Edifici s/o parte di essi per i quali è stata presentata domanda di condono edilizio ai sensi della legge 47/85	art. 52
	Edifici s/o parte di essi per i quali è stata presentata domanda di condono edilizio ai sensi della legge 47/85		Edifici s/o parte di essi per i quali è stata presentata domanda di condono edilizio ai sensi della legge 47/85	art. 53
	Edifici s/o parte di essi per i quali è stata presentata domanda di condono edilizio ai sensi della legge 47/85		Edifici s/o parte di essi per i quali è stata presentata domanda di condono edilizio ai sensi della legge 47/85	art. 54



COMUNE DI CARDITO
Città Metropolitana di Napoli

Finanziato dall'Unione europea NextGenerationEU | **ItaliaDomani** PRIMO NAZIONALE DI IMPRESA E RESILIENZA | **MINISTERO DELL'INTERNO**

PROGETTO ESECUTIVO

Appalto integrato sulla base del progetto di fattibilità tecnica ed economica "Smart City Napoli Nord - Piani Urbani Integrati - MSC2 - I.2.2"
 CIG 972663946C CUP I45I22000020006 - CUP I45I22000030006

RTI
OPUS COSTRUZIONI S.P.A.
 Capogruppo
 P.IVA 07201350639
 Via Campana 233, Pozzuoli

RTP
SAG ARCHITETTURA SRLS
 P.IVA 09189081210
 Sede legale: Via Posillipo 66, Napoli

MASCOLO INGEGNERIA SRL
 P.IVA 08524811216
 Sede legale: Via Gramsci 19, Cicciانو

ELECTA SRL
 P.IVA 04082971211
 Sede legale: Via Principe di Piemonte 109, Roccarainola

RUP
 Arch. Pasquale Imbemba

GENERALE (Caivano- Via Necropoli)
Inquadramento urbanistico

REVISIONE	DESCRIZIONE	DATA	APPROVATO DA
00	prima emissione	Aprile 2024	CVN.PE.GEN.G 001